

# Zehnder MX ZMV

Tourelles de toiture autorégulantes

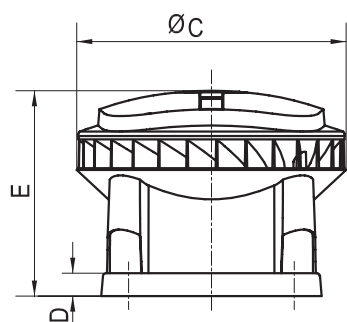


## Caractéristiques importantes

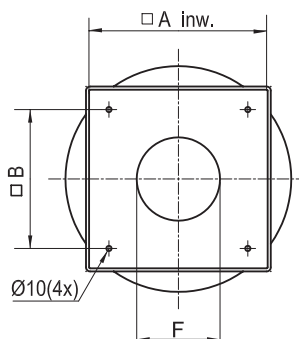
- Tourelle de toiture éco-énergétique et facile à monter
- Avec sonde de pression (paramétrage entre 0 et 300 Pa) pour une ventilation mécanique autorégulante avec sous-pression constante
- Convient pour organiser une ventilation avec gestion à la demande dans des résidences collectives (par le biais de clapets ou bouches autorégulantes)
- Alimentation monophasée 230V ou triphasée 400V
- Capacité : max. 5000 m<sup>3</sup>/h
- Réglage du débit à l'aide du potentiomètre sur l'unité (10 paliers)
- Refoulement diagonal

## Dimensions

Vue de face

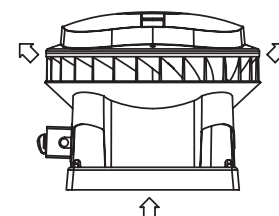


Vue latérale



## Directions de raccordement

Vue de face



Type ventilateur	Type accessoire	A int.	B	C	D	E	F	N° d'articles
MX 110 ZMV (D)	330	440	330	575	60	473	196	476600211/476600210
MX 210 ZMV (D)	450	558	450	708	60	540	241	476600221/476600220
MX 310 ZMV (D)	535	645	535	863	60	601	302	476600231/476600230
MX 320 ZMV (D)	535	645	535	863	60	601	302	476600236/476600235

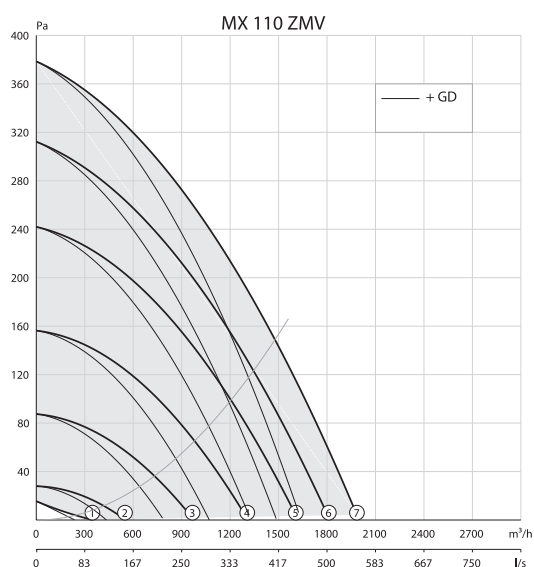
Dimensions en mm

## Régulations et options

Opties	MX ZMV	N° d'articles
Régulation	■ SAG 0-2 - interrupteur à 2 positions + position "0"	■ 660000300
	■ SAG 0-5 - interrupteur à 5 positions+ position "0"	■ 660000310
	■ SAG 0-M - Interrupteur pour réglage à variation continue du régime.	■ 660000320
	■ DNG 31 - Régulateur nuit/jour	■ 660000341
Connexion électrique	■ connecter câble d'alimentation à l'interrupteur de travail	
	■ guider câble d'alimentation via gaine de traversée vers compartiment moteur	

## Données techniques

## Graphique de performances



## Passeport énergétique

Données PEB → [www.epbd.be](http://www.epbd.be)

Produit	Zehnder MX 110 / MX 110D
Type de moteur	DC
Puiss. Max/ventilateur	180/192 Watt
Rendement	-
Régulation automatique	-
Bypass d'été	-

## Label énergétique

Classe énergétique	n.v.t.
Niveau sonore	n.v.t.
Debite maximal	n.v.t.

Position	Régulation	Capacité aspiration	MX 110 ZMV		MX 110 D ZMV		Poids
			Puissance absorbée (à 150 Pa)	Courant absorbé (à 150 Pa)	Puissance absorbée (à 150 Pa)	Courant absorbé (à 150 Pa)	
	%	Qv - m³/h	W el	A	W el	A	kg
1	15	334	5	0.09	13	0.06	18 / 21 (D)
2	30	549	10	0.13	17	0.08	-
3	50	977	31	0.31	36	0.16	-
4	65	1306	62	0.57	66	0.27	-
5	80	1623	108	0.90	110	0.45	-
6	90	1811	130	1.15	151	0.59	-
7	100	2005	180	1.38	195	0.75	-

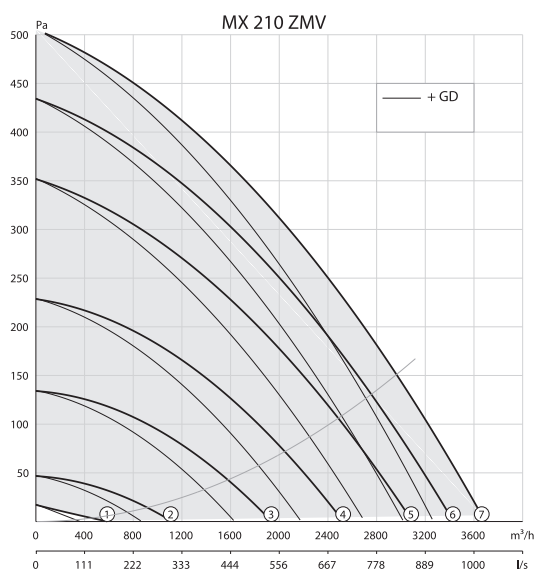
Puissance sonore - côté refoulement - dB ref. 10<sup>-12</sup> W

Position	125Hz	250Hz	500Hz	1000Hz	2000Hz	4000Hz	8000Hz
1	40	40	34	30	31	34	40
2	45	47	40	32	31	35	40
3	56	58	55	47	40	36	40
4	68	63	61	54	49	42	41
5	71	67	64	60	55	49	43
6	73	69	66	63	58	52	46
7	70	72	68	65	60	54	47

Débit de ventilation - m³/h		334	549	977	1306	1623	1811	2005
Puissance sonore (L <sub>v</sub> ) - dB(A)	côté aspiration	42	45	55	61	66	68	70
	côté refoulement	23	24	35	41	47	50	52

## Données techniques

## Graphique de performances



## Passeport énergétique

Données PEB → [www.epbd.be](http://www.epbd.be)

Produit	Zehnder MX 210 / MX 210D
Type de moteur	DC
Puiss. Max/ventilateur	396 / 455 Watt
Rendement	-
Régulation automatique	-
Bypass d'été	-

## Label énergétique

Classe énergétique	n.v.t.
Niveau sonore	n.v.t.
Debite maximal	n.v.t.

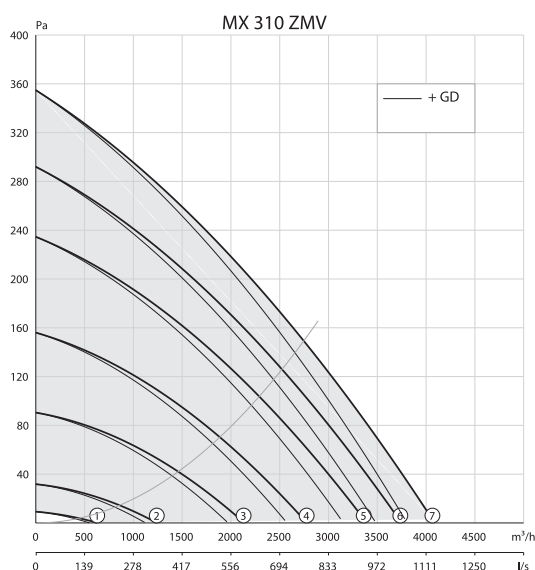
Position	Régulation	Capacité aspiration	MX 210 ZMV		MX 210 D ZMV		Poids
			Puissance absorbée (à 150 Pa)	Courant absorbé (à 150 Pa)	Puissance absorbée (à 150 Pa)	Courant absorbé (à 150 Pa)	
	%	Qv - m³/h	W el	A	W el	A	kg
1	15	548	11	0.10	19	0.07	25/29D
2	30	1120	24	0.16	31	0.09	-
3	50	1935	78	0.36	77	0.19	-
4	65	2525	154	0.67	141	0.35	-
5	80	3084	264	1.14	237	0.59	-
6	90	3427	354	1.54	317	0.79	-
7	100	3701	412	1.78	394	0.98	-

Puissance sonore - côté refoulement - dB ref. 10 <sup>-12</sup> W							
Position	125Hz	250Hz	500Hz	1000Hz	2000Hz	4000Hz	8000Hz
1	45	43	34	31	31	35	40
2	52	52	47	38	34	35	40
3	63	64	61	52	49	42	41
4	70	67	65	60	56	51	43
5	73	70	69	65	61	56	48
6	76	72	72	68	64	59	51
7	76	73	73	69	66	60	53

Débit de ventilation - m³/h		548	1120	1935	2525	3084	3427	3701
Puissance sonore (L <sub>w</sub> ) - dB(A)	côté aspiration	43	49	61	66	70	73	75
	côté refoulement	24	35	43	50	55	58	60

## Données techniques

### Graphique de performances



## Passeport énergétique

### Données PEB → [www.epbd.be](http://www.epbd.be)

Produit	Zehnder MX 310 / MX 310D
Type de moteur	DC
Puiss. Max/ventilateur	315 / 320 Watt
Rendement	-
Régulation automatique	-
Bypass d'été	-

### Label énergétique

Classe énergétique	n.v.t.
Niveau sonore	n.v.t.
Debite maximal	n.v.t.

Position	Régulation	Capacité aspiration	MX 310 ZMV		MX 310 D ZMV		Poids
			Puissance absorbée (à 150 Pa)	Courant absorbé (à 150 Pa)	Puissance absorbée (à 150 Pa)	Courant absorbé (à 150 Pa)	
	%	Qv - m <sup>3</sup> /h	W el	A	W el	A	kg
1	15	611	9	0.10	19	0.06	32/35(D)
2	30	1240	18	0.14	26	0.08	-
3	50	2130	53	0.26	58	0.15	-
4	65	2776	103	0.47	105	0.26	-
5	80	3395	176	0.77	173	0.43	-
6	90	3736	232	1.01	230	0.57	-
7	100	4065	303	1.33	302	0.75	-

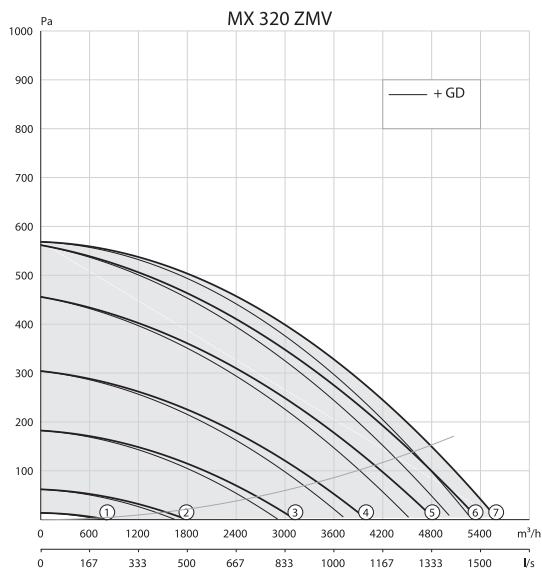
### Puissance sonore - côté refoulement - dB ref. 10<sup>-12</sup> W

Position	125Hz	250Hz	500Hz	1000Hz	2000Hz	4000Hz	8000Hz
1	39	37	34	30	31	35	40
2	49	63	41	31	31	35	40
3	58	57	53	43	38	36	41
4	63	68	58	51	47	39	41
5	66	66	62	58	52	45	42
6	68	69	64	60	54	47	43
7	71	71	66	63	57	50	45

Débit de ventilation - m <sup>3</sup> /h		611	1240	2130	2776	3395	3736	4065
Puissance sonore (L <sub>v</sub> ) - dB(A)	côté aspiration	43	54	54	61	53	66	68
	côté refoulement	23	25	34	41	46	49	51

## Données techniques

### Graphique de performances



## Passeport énergétique

### Données PEB → www.epbd.be

Produit	Zehnder MX 320 / MX 320D
Type de moteur	DC
Puiss. Max/ventilateur	717 / 744 Watt
Rendement	-
Régulation automatique	-
Bypass d'été	-

### Label énergétique

Classe énergétique	n.v.t.
Niveau sonore	n.v.t.
Debite maximal	n.v.t.

Position	Régulation	Capacité aspiration	MX 320 ZMV		MX 320 D ZMV		Poids
			Puissance absorbée (à 150 Pa)	Courant absorbé (à 150 Pa)	Puissance absorbée (à 150 Pa)	Courant absorbé (à 150 Pa)	
	%	Qv - m <sup>3</sup> /h	W el	A	W el	A	kg
1	15	779	21	0.17	33	0.10	38/44D
2	30	1807	48	0.27	59	0.16	-
3	50	3127	156	0.70	164	0.42	-
4	65	3995	285	1.25	298	0.75	-
5	80	4857	485	2.10	490	1.24	-
6	90	5393	660	2.90	665	1.69	-
7	100	5649	755	3.32	760	1.93	-

### Puissance sonore - côté refoulement - dB ref. 10<sup>-12</sup> W

Position	125Hz	250Hz	500Hz	1000Hz	2000Hz	4000Hz	8000Hz
1	42	45	37	31	31	34	40
2	57	56	54	44	35	35	41
3	67	66	63	59	52	44	42
4	71	72	69	66	59	52	48
5	78	76	75	71	66	59	54
6	81	78	77	73	71	63	57
7	80	78	78	74	73	64	59

Débit de ventilation - m <sup>3</sup> /h		779	1807	3127	3995	4857	5393	5649
Puissance sonore (L <sub>w</sub> ) - dB(A)	côté aspiration	44	53	64	71	76	79	80
	côté refoulement	23	34	48	55	60	64	65